

# 取り付けガイド

## Crucial® M.2ソリッドステートドライブ

### 必要なもの

- Crucial® M.2 SSD
- 非磁性のネジ回し
- システムのオーナーズマニュアル

### 特別な考慮事項

既存のM.2 SSDから新しいM.2にデータを送信する場合は、データ移行(クローニング)ソフトウェアの使用をお勧めします。データ移行ソフトウェアは、さまざまなサードパーティベンダーから入手可能です。

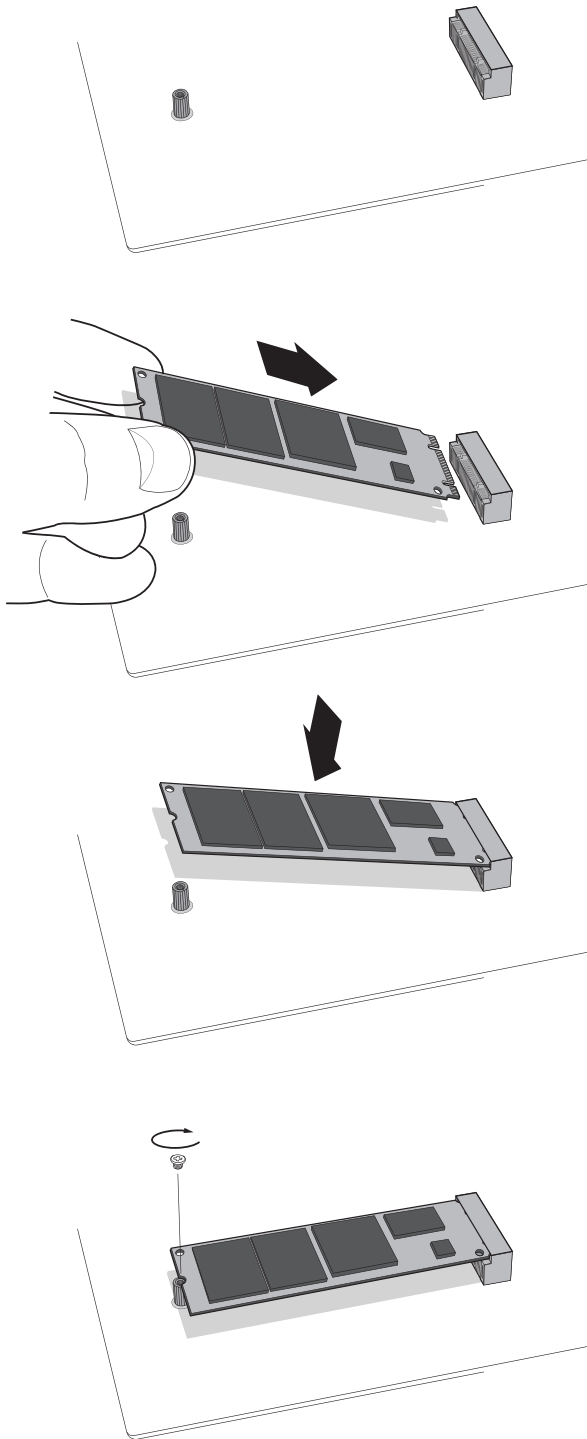
### ご注意

- 静電気により、コンピュータ関連のコンポーネントが損傷を受ける場合があります。取り付け作業中にシステムおよび新しいCrucial M.2 SSDを損傷から保護するため、内部コンポーネントを扱う前に、コンピュータのフレームの塗装されていない金属面に触れるか、ESD対策リストストラップを身に付けます。どちらの方法も体内に自然に存在する静電気を安全に放電します。
- **M.2 SSD**を扱う場合は、親指と人差し指を使用して必ず端を持ちます。損傷する可能性があるため、コンポーネントとコネクタには触れないでください。

## Ultrabookでの取り付け手順

1. 静電気が起きない場所で作業を行います。作業場からビニール袋や紙は取り除きます。
2. システムをシャットダウンします。システムの電源が切れたら、電源ケーブルを抜き、バッテリーを外します。
3. 電源ボタンを3～5秒押し続け、残留電気を放電します。
4. システムのケースカバーを外します。この方法については、オーナーズマニュアルを参照してください。
5. 取り付け作業中に新しいM.2 SSDと内部のコンポーネントを静電気による損傷から保護するため、M.2 SSDまたは内部コンポーネントを扱う前に、コンピュータのフレームの塗装されていない金属面に触れるか、ESD対策リストストラップを身に付けてください。
6. マザーボード上のM.2ソケットを見つけます。正確な場所については、オーナーズマニュアルを参照してください。
7. 既存のM.2 SSDをM.2ソケットから外します(該当する場合)。既存のM.2ドライブを安全に外す方法については、オーナーズマニュアルを参照してください。
8. 本ガイドの図に従って、Crucial M.2 SSDをM.2ソケットに差し込みます。M.2 SSDのノッチをM.2ソケットのリッジに合わせ、図に示すように差し込みます。無理に接続しないでください。
9. M.2ドライブを固定するため、端を持ち、サポートアセンブリ上に配置されるまで上から下におろします。M.2 SSDを適切な位置で押さえながらサポートアセンブリにネジを通し、M.2 SSDが適切な場所に固定されるようにネジを締めます。ネジを締めすぎないでください。
10. M.2ドライブが安全に固定されたら、システムのケースカバーを元に戻し、バッテリーを再接続します。システムの電源を入れます。
11. 既存のドライブからデータを移行しなかった場合は、必要に応じて、オペレーティングシステム、ドライバ、ユーティリティ、およびアプリケーションをインストールします。これで取り付けは完了です。

### 取り付け方法を示す図



## トラブルシューティングのヒント

M.2 SSDがM.2ソケットに合わない場合は、強い力をかけたり、ソケットに押し込んだりしないでください。代わりに、ドライブを差し込んでいる先がM.2ソケットであるかシステムを再度確認してください（このソケットは他のソケットと似ていますが、オーナーズマニュアルに明確に記載されています）。Crucial M.2 SSDがそれでもソケットに合わない場合は、Crucialのテクニカルサポートまでご連絡ください。

取り付け終了後にシステムが起動しない場合は、コンピュータ内の接続とケーブルをすべて確認してください。取り付け作業の際、ケーブルを動かしたり、誤ってコネクタから抜いてしまうことがあります。この場合、ハードドライブなどのデバイスが無効になることがあります。すべての接続を確認した後もまだシステムが再起動しない場合は、Crucialのテクニカルサポートまでご連絡ください。

取り付け後にシステムを再起動した際、システムの構成設定の更新を求めるメッセージが表示される場合があります。この方法の情報については、オーナーズマニュアルを参照してください。ご不明な点がある場合は、Crucialのテクニカルサポートまでご連絡ください。

起動時に、M.2ドライブがシステムのBIOSで認識されない場合は、コンピュータをシャットダウンし、ドライブを再度取り付けてください（上記の取り付け手順に従って、M.2ソケットから一度抜いて、所定の位置に再度差し込んでネジを締めてください）。ドライブを再設置したら、コンピュータの電源を入れてください。BIOSでドライブが認識されます。認識されない場合は、Crucialのテクニカルサポートまでご連絡ください。

## カスタマーサービスとテクニカルサポート

テクニカルサポート、カスタマーサービスまたは返品については、以下のいずれかの方法でご連絡ください。

### 北アメリカおよび南アメリカ

メール: [crucsupport@micron.com](mailto:crucsupport@micron.com)

電話: (208) 363-5790

通話料無料電話: 1 (800) 336-8915 (米国およびカナダのみ)

### ヨーロッパ

メール: [crucialeusupport@micron.com](mailto:crucialeusupport@micron.com)

電話: +44 (0) 1355 586100

通話料無料電話: 0800 013 0330 (英国のみ)

電話: +44 (0) 1355 586083 (フランスのみ)

通話料無料電話: 0805 10 29 63 (フランスのみ)

### アジア、オーストラリアおよびニュージーランド

メール: [asiacrucialsupport@micron.com](mailto:asiacrucialsupport@micron.com)

電話: (65) 6278-2425

通話料無料電話: 1 (800) 142982 (オーストラリアおよびニュージーランドのみ)

### 日本

メール: [crucialjapansupport.com](mailto:crucialjapansupport.com)

## [www.crucial.com/support/ssd](http://www.crucial.com/support/ssd)

©2014 Micron Technology, Inc. All rights reserved. 情報は予告なく変更される場合があります。CrucialおよびCrucialのロゴはMicron Technology, Incの商標または登録商標です。その他のすべての商標およびサービスマークは、それぞれの所有者に帰属します。製品および仕様は予告なく変更される場合があります。CrucialおよびMicron Technologyはいずれも印刷または写真における不備またはエラーについて一切の責任を負いません。