

crucialTM

The Memory ExpertsSM

DATA TRANSFER KIT

QUICK START GUIDE

DATA TRANSFER KIT

KURZANLEITUNG

KIT DE TRANSFERT DE DONNÉES

GUIDE DE DÉMARRAGE RAPIDE

DATA TRANSFER KIT

GUIDA RAPIDA

KIT DE TRANSFERENCIA DE DATOS

GUÍA DE INICIO RÁPIDO

DATAOVERFØRINGSSETT

HURTIGSTARTVEILEDNING

GEGEVENSOVERDRACHTKIT

SNELSTARTGIDS

Комплект для передачи данных

Краткое руководство пользователя

www.crucial.com/support

© 2010. Lexar Media, Inc. All rights reserved. Information is subject to change without notice. Crucial, the Crucial logo, and The Memory Experts are trademarks and service marks of Micron Technology, Inc. All other trademarks and service marks are property of their respective owners. Lexar Media, Inc. is a division of Micron Technology, Inc., and Lexar Media is a division of Micron Europe Limited, a division of Micron Semiconductor Asia Pte. Ltd., and a division of Micron Japan, Ltd.

RevA

EN Data Transfer Kit Quick Start Guide

The Data Transfer Kit is a simple solution for copying everything on your hard drive, including operating system, data, email, settings and applications, to your solid-state drive. This quick start guide will provide the basic steps for creating an exact clone of your hard drive. For detailed instructions refer to the User Guides available on the Data Transfer Suite CD.

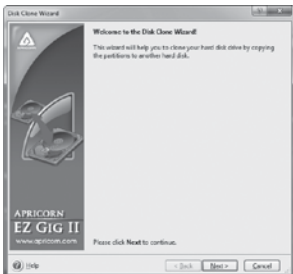
To get started you will need:



NOTE: Do not turn your computer off during the cloning process. Let the process continue until you see the congratulations screen. When the congratulations screen appears, turn off your computer using the power button. Unplug the USB to 2.5" cable from the computer. **DO NOT REBOOT THE COMPUTER WITH A CLONED SOLID-STATE DRIVE ATTACHED.** Doing so may confuse your system and alter some settings of your computer's operating system.

Install Apricorn EZ Gig II for Windows®

1. Insert Data Transfer Suite CD into your CD-ROM drive.
2. Setup screen will pop up. Click Install EZ Gig II button.
3. EZ Gig II installation screen will appear.
4. Follow instructions for installation.



Cloning your hard drive with EZ Gig II

1. Using the USB to 2.5" SATA cable, connect the SATA connector to the solid-state drive and the USB connector to your computer.
2. To start EZ Gig II, click Start > All Program > Apricorn EZ Gig II. This will open the main screen of EZ Gig II. You can also click on the Apricorn EZ Gig II icon on the desktop.
3. On the main screen double click the Clone Disk icon to open Disk Clone Wizard.
4. When you see the Welcome to the Disk Clone Wizard! screen, follow the onscreen prompts.
5. Do not turn your computer off during the cloning process. Let the process continue until you see the congratulations screen. When the congratulations screen appears, turn off your computer using the power button. Unplug the USB to 2.5" cable from the computer. **DO NOT REBOOT THE COMPUTER WITH A CLONED SOLID-STATE DRIVE ATTACHED.** Doing so may confuse your system and alter some settings of your computer's operating system.

Installing your new solid-state drive

1. Turn off your computer. Disconnect the AC adapter and remove the battery to reduce the risk of damage or electrical shock.
2. Consult the computer's user manual for instructions on how to remove the original hard drive from your computer.
3. Remove the original hard drive and replace it with the new solid-state drive. If the laptop drive is mounted inside a caddy, install the new solid-state drive into the caddy and then insert the assembled caddy back into the laptop.
4. Boot the laptop from your new solid-state drive by turning the laptop on.

Congratulations, you have upgraded to solid-state technology!

Install ShirtPocket SuperDuper! Lite for Mac®

1. Insert Data Transfer Suite CD into your CD-ROM drive.
2. When the Apricorn CD appears on your desktop, double click to open. Double click the SuperDuper!.dmg icon.
3. This will open the package and mount a drive on your desktop. Open this drive by clicking on the newly created icon.

The SuperDuper! installation window will appear. To install SuperDuper! drag SuperDuper! icon to Applications and run.



DE Data Transfer Kit Kurzanleitung

Das Data Transfer Kit ist eine einfache Lösung, mit der Sie alles, was sich auf Ihrer Festplatte befindet, zum Beispiel Betriebssystem, Daten, E-Mail, Einstellungen und Anwendungen, auf Ihr Solid-State-Laufwerk kopieren können. Diese Kurzanleitung erklärt die grundlegenden Schritte für die Erstellung eines genauen Klons Ihrer Festplatte. Eine genaue Anleitung finden Sie in den Bedienungsanleitungen auf der Data Transfer Suite-CD.

Sie benötigen:



HINWEIS: Schalten Sie während des Klonvorgangs Ihren Computer nicht aus. Lassen Sie den Vorgang weiterlaufen, bis der Glückwunschbildschirm angezeigt wird. Wenn der Glückwunschbildschirm angezeigt wird, können Sie Ihren Computer mit der Netztaaste ausschalten. Trennen Sie das USB-zu-2,5"-Kabel vom Computer. **STARTEN SIE DEN COMPUTER NICHT NEU, WÄHREND EIN GEKLONTES SOLID-STATE-LAUFWERK ANGESCHLOSSEN IST.** Dies könnte Ihr System verwirren und einige Einstellungen des Betriebssystems Ihres Computers ändern.

Apricorn EZ Gig II für Windows® installieren

1. Legen Sie die Data Transfer Suite-CD in das CD-ROM-Laufwerk ein.
2. Der Setup-Bildschirm wird angezeigt. Klicken Sie auf die Schaltfläche „Install EZ Gig II“ (EZ Gig II installieren).
3. Der EZ Gig II-Installationsbildschirm wird angezeigt.
4. Befolgen Sie die Anweisungen für die Installation.



Klonen Ihrer Festplatte mit EZ Gig II

1. Schließen Sie den SATA-Stecker des USB-zu-2,5"-SATA-Kabels an das Solid-State-Laufwerk und den USB-Stecker an Ihren Computer an.
2. Um EZ Gig II zu starten, klicken Sie auf Start > Alle Programme > Apricorn EZ Gig II. Der Hauptbildschirm von EZ Gig II wird geöffnet. Sie können auch auf das Apricorn EZ Gig II-Symbol auf dem Desktop klicken.
3. Doppelklicken Sie auf dem Hauptbildschirm auf das Symbol zum Klonen der Festplatte, um den Assistenten zum Klonen der Festplatte zu öffnen.
4. Wenn der Willkommensbildschirm des Assistenten zum Klonen der Festplatte angezeigt wird, befolgen Sie die Anweisungen auf dem Bildschirm.
5. Schalten Sie während des Klonvorgangs Ihren Computer nicht aus. Lassen Sie den Vorgang weiterlaufen, bis der Glückwunschschilder angezeigt wird. Wenn der Glückwunschschilder angezeigt wird, können Sie Ihren Computer mit der Netztaste ausschalten. Trennen Sie das USB-zu-2,5"-Kabel vom Computer. **STARTEN SIE DEN COMPUTER NICHT NEU, WÄHREND EIN GEKLONTES SOLID-STATE-LAUFWERK ANGESCHLOSSEN IST.** Dies könnte Ihr System verwirren und einige Einstellungen des Betriebssystems Ihres Computers ändern.

Installieren Ihres neuen Solid-State-Laufwerks

1. Schalten Sie Ihren Computer aus. Trennen Sie das Netzteil und nehmen Sie die Batterie heraus, um die Gefahr von Schäden oder eines Stromschlags zu verringern.
2. Im Benutzerhandbuch des Computers finden Sie eine Anleitung, wie Sie die Original-Festplatte aus Ihrem Computer entfernen.
3. Entfernen Sie die Original-Festplatte und ersetzen Sie sie durch das neue Solid-State-Laufwerk. Wenn das Laptop-Laufwerk in einem Wagen montiert ist, installieren Sie das neue Solid-State-Laufwerk im Wagen und schieben Sie dann den zusammengebauten Wagen wieder in den Laptop.
4. Booten Sie den Laptop von Ihrem neuen Solid-State-Laufwerk aus, indem Sie den Laptop einschalten.

Herzlichen Glückwunsch! Sie haben gerade ein Upgrade auf die Solid-State-Technologie durchgeführt.

ShirtPocket SuperDuper! Lite für Mac® installieren

1. Legen Sie die Data Transfer Suite-CD in das CD-ROM-Laufwerk ein.
2. Wenn die Apricorn-CD auf Ihrem Desktop angezeigt wird, doppelklicken Sie zum Öffnen darauf. Doppelklicken Sie auf das SuperDuper!.dmg-Symbol.
3. Das Paket wird geöffnet und ein Laufwerk wird auf Ihren Desktop gemountet. Öffnen Sie dieses Laufwerk, indem Sie auf das neu erstellte Symbol klicken.

Das SuperDuper!-Installationsfenster wird angezeigt. Um SuperDuper! zu installieren, ziehen Sie das SuperDuper!-Symbol zu „Anwendungen“ und führen Sie es aus.



FR Kit de transfert de données - Guide de démarrage rapide

Le kit de transfert de données est une solution simple permettant de copier tout ce qui se trouve sur votre disque dur, y compris système d'exploitation, données, messages électroniques, paramètres et applications, sur votre lecteur à semi-conducteurs. Ce guide de démarrage rapide décrit les étapes de base pour créer un clone exact de votre disque dur. Pour obtenir des instructions détaillées, reportez-vous aux Guides d'utilisation disponibles sur le CD du kit de transfert de données.

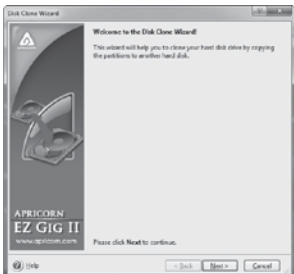
Pour commencer, il vous faudra :



REMARQUE : n'arrêtez pas votre ordinateur pendant le processus de clonage. Laissez le processus se poursuivre jusqu'à ce que l'écran de félicitations s'affiche. Lorsque l'écran de félicitations s'affiche, arrêtez l'ordinateur à l'aide du bouton Marche/Arrêt. Débranchez le câble USB-SATA de l'ordinateur. **NE REDÉMARREZ PAS L'ORDINATEUR ALORS QUE LE LECTEUR À SEMI-CONDUCTEURS CLONÉ EST CONNECTÉ.** Cela risque d'embrouiller votre ordinateur et de modifier certains paramètres du système d'exploitation de l'ordinateur.

Installez Apricorn EZ Gig II pour Windows®

1. Insérez le CD du Kit de transfert de données dans le lecteur de CD-ROM.
2. L'écran d'installation s'affiche. Cliquez sur le bouton Install EZ Gig II.
3. L'écran d'installation d'EZ Gig II s'affiche.
4. Suivez les consignes d'installation.



Clonage de votre disque dur avec EZ Gig II

1. Branchez le connecteur SATA du câble USB-SATA au lecteur à semi-conducteurs et le connecteur USB à l'ordinateur.
2. Pour démarrer EZ Gig II, cliquez sur Démarrer > Programmes > Apricorn EZ Gig II. L'écran principal d'EZ Gig II s'ouvre. Vous pouvez également cliquer sur l'icône Apricorn EZ Gig II qui se trouve sur le Bureau.
3. Dans l'écran principal, cliquez sur l'icône Cloner le disque pour ouvrir l'assistant Disk Clone.
4. Lorsque l'écran Welcome to the Disk Clone Wizard! s'affiche, suivez les invites.
5. N'arrêtez pas votre ordinateur pendant le processus de clonage. Laissez le processus se poursuivre jusqu'à ce que l'écran de félicitations s'affiche. Lorsque l'écran de félicitations s'affiche, arrêtez l'ordinateur à l'aide du bouton Marche/Arrêt. Débranchez le câble USB-SATA de l'ordinateur. **NE REDÉMARREZ PAS L'ORDINATEUR ALORS QUE LE LECTEUR À SEMI-CONDUCTEURS CLONÉ EST CONNECTÉ.** Cela risque d'embrouiller votre ordinateur et de modifier certains paramètres du système d'exploitation de l'ordinateur.

Installation de votre nouveau lecteur à semi-conducteurs

1. Mettez l'ordinateur hors tension. Débranchez le bloc d'alimentation secteur et retirez la batterie pour réduire les risques de dommages ou de choc électrique.
2. Consultez le manuel de l'ordinateur pour obtenir des instructions décrivant comment retirer le disque dur d'origine de l'ordinateur.
3. Retirez le disque dur d'origine et remplacez-le par le nouveau lecteur à semi-conducteurs. Si le lecteur du portable est monté dans un support, installez le nouveau lecteur à semi-conducteurs dans le support, puis insérez le support assemblé dans le portable.
4. Démarrez le portable depuis le nouveau lecteur à semi-conducteurs en mettant le portable sous tension.

Félicitations, vous avez mis à niveau votre ordinateur avec la nouvelle technologie à semi-conducteurs !

Installez ShirtPocket SuperDuper! Lite pour Mac®

1. Insérez le CD du Kit de transfert de données dans le lecteur de CD-ROM.
2. Lorsque le CD Apricorn s'affiche sur le bureau, double-cliquez dessus, pour l'ouvrir. Double-cliquez sur l'icône SuperDuper!.dmg.
3. Cela ouvre le fichier et monte un lecteur sur le bureau. Ouvrez ce lecteur en cliquant sur l'icône nouvellement créée.

La fenêtre d'installation de SuperDuper! s'affiche. Pour installer SuperDuper!, glissez l'icône SuperDuper! dans Applications et exécutez.



IT Guida rapida del Data Transfer Kit

Il Data Transfer Kit è una soluzione semplice per copiare sull'unità a stato solido tutto quello che avete sul disco rigido, compresi sistema operativo, dati, email, impostazioni e applicazioni. Questa guida rapida descrive le operazioni di base per la creazione di un clone esatto del disco rigido. Per istruzioni dettagliate consultare la Guida dell'utente, disponibile sul CD della Data Transfer Suite.

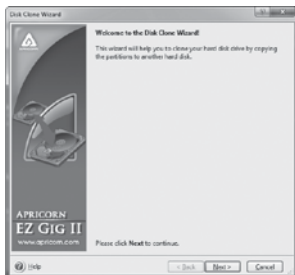
Per iniziare sono necessari:



N.B.: non spegnere il computer durante il processo di clonazione. Lasciare continuare il processo fino a quando non appare la schermata di congratulazioni. Quando viene visualizzata la schermata di congratulazioni, spegnere il computer premendo il pulsante di accensione. Scollegare dal computer il cavo da USB a 2,5 pollici. **NON RIAVVIARE IL COMPUTER CON UN'UNITÀ A STATO SOLIDO CLONATA COLLEGATA.** La presenza di un'unità collegata può confondere il sistema e modificare alcune impostazioni del sistema operativo del computer.

Installare Apricorn EZ Gig II per Windows®

1. Inserire il CD della Data Transfer Suite nell'unità CD-ROM.
2. Apparirà la finestra a comparsa della schermata di impostazione. Fare clic sul pulsante Install EZ Gig II.
3. Viene visualizzato lo schermo di installazione di EZ Gig II.
4. Seguire le istruzioni per l'installazione.



Clonazione del disco rigido con EZ Gig II

1. Utilizzando il cavo SATA da USB a 2,5 pollici, collegare il connettore SATA all'unità a stato solido e il connettore USB al computer.
2. Per avviare EZ Gig II, fare clic su Start > Tutti i programmi > Apricorn EZ Gig II. Si aprirà la schermata principale di EZ Gig II. È anche possibile fare clic sull'icona Apricorn EZ Gig II sul desktop.
3. Sullo schermo principale fare doppio clic sull'icona Clone Disk per lanciare la procedura guidata Disk Clone Wizard.
4. Quando viene visualizzata la schermata di benvenuto della procedura guidata Disk Clone Wizard!, seguire le istruzioni visualizzate sullo schermo.
5. Non spegnere il computer durante il processo di clonazione. Lasciare continuare il processo fino a quando non appare la schermata di congratulazioni. Quando viene visualizzata la schermata di congratulazioni, spegnere il computer premendo il pulsante di accensione. Scollegare dal computer il cavo da USB a 2,5 pollici. **NON RIAVVIARE IL COMPUTER CON UN'UNITÀ A STATO SOLIDO CLONATA COLLEGATA.** La presenza di un'unità collegata può confondere il sistema e modificare alcune impostazioni del sistema operativo del computer.

Installazione del nuovo disco a stato solido

1. Spegnere il computer. Scollegare l'adattatore c.a. e rimuovere la batteria per ridurre il rischio di danni o di scossa elettrica.
2. Consultare il manuale dell'utente del computer per istruzioni su come rimuovere il disco rigido originale dal computer.
3. Rimuovere il disco rigido originale e sostituirlo con la nuova unità a stato solido. Se il disco rigido è montato in un caddy all'interno del laptop, installare il nuovo disco a stato solido nel caddy e quindi inserire il caddy assemblato nel laptop.
4. Avviare il laptop dalla nuova unità a stato solido accendendo il laptop.

Congratulazioni, avete completato l'aggiornamento alla tecnologia a stato solido!

Installazione di ShirtPocket SuperDuper! Lite per il Mac®

1. Inserire il CD della Data Transfer Suite nell'unità CD-ROM.
2. Quando il CD Apricorn appare sul desktop, fare doppio clic per aprirlo. Fare doppio clic sull'icona SuperDuper!.dmg.
3. Questo lancerà il pacchetto, installando un'unità sul desktop. Aprire questa unità facendo clic sulla nuova icona.

Verrà visualizzata la finestra d'installazione di SuperDuper! Per installare SuperDuper! trascinare l'icona SuperDuper! in Applicazioni e avviare l'installazione.



ES Kit de Transferencia de Datos Guía de inicio rápido

El Kit de Transferencia de Datos es una solución sencilla para copiar todo lo que hay en un disco duro, incluyendo el sistema operativo, los datos, el correo electrónico, las configuraciones y las aplicaciones, a una unidad de estado sólido. Esta guía de inicio rápido presenta los pasos básicos para crear un clon exacto de su disco duro. Para obtener instrucciones detalladas, consulte las Guías de Usuario disponibles en el CD del Instrumental de Transferencia de Datos.

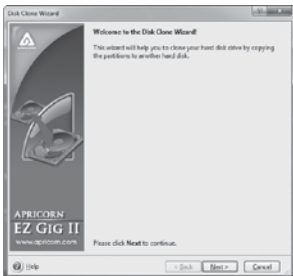
Para empezar, se necesita:



NOTA: No apague el ordenador durante el proceso de clonación. Deje que el proceso continúe hasta que aparezca la pantalla de felicitaciones. Cuando aparezca dicha pantalla, apague el ordenador con el botón de encendido. Desenchufe del ordenador el cable USB para dispositivo de 2,5 pulgadas. **NO REINICIE EL ORDENADOR CON LA UNIDAD DE ESTADO SÓLIDO ENCHUFADA.** De otro modo, el sistema operativo del ordenador podría confundirse y alterar algunas de sus propias configuraciones.

Instale Apicorn EZ Gig II para Windows®

1. Inserte el CD del Instrumental de Transferencia de Datos en su unidad de CD-ROM.
2. Aparecerá la pantalla de instalación. Haga clic en el botón "Install EZ Gig II".
3. Aparecerá la pantalla de instalación EZ Gig II.
4. Siga las instrucciones de instalación.



Clonación del disco duro con EZ Gig II

1. Usando el cable USB para SATA de 2,5 pulgadas, conecte el conector SATA a la unidad de estado sólido y el conector USB a su ordenador.
2. Para iniciar EZ Gig II, haga clic en Inicio > Todos los programas > Apricorn EZ Gig II. De esta manera se abrirá la pantalla principal de EZ Gig II. También se puede hacer clic en el icono de Apricorn EZ Gig II situado en el escritorio.
3. En la pantalla principal, haga doble clic en el icono Clone Disk para abrir el Disk Clone Wizard.
4. Cuando vea la pantalla Welcome to the Disk Clone Wizard!, siga las indicaciones que aparezcan.
5. No apague el ordenador durante el proceso de clonación. Deje que el proceso continúe hasta que aparezca la pantalla de felicitaciones. Cuando aparezca dicha pantalla, apague el ordenador con el botón de encendido. Desenchufe del ordenador el cable USB para dispositivo de 2,5 pulgadas. **NO REINICIE EL ORDENADOR CON LA UNIDAD DE ESTADO SÓLIDO ENCHUFADA.** De otro modo, el sistema operativo del ordenador podría confundirse y alterar algunas de sus propias configuraciones.

Instalación de la nueva unidad de estado sólido

1. Apague el ordenador. Desconecte el adaptador de CA y quite la batería para reducir el riesgo de daños o descargas eléctricas.
2. Consulte el manual de usuario del ordenador para obtener instrucciones sobre cómo extraer el disco duro original del ordenador.
3. Extraiga el disco duro original y reemplácelo por la unidad de estado sólido. Si la unidad del portátil está montada en el interior de un estuche, instale la nueva unidad de estado sólido en el estuche y a continuación vuelva a insertar el estuche en el portátil.
4. Arranque el portátil desde la nueva unidad de estado sólido encendiendo el portátil.

¡Felicidades! Ha incorporado la tecnología de estado sólido a su servicio.

Instale ShirtPocket SuperDuper! Lite para Mac®

1. Inserte el CD del Instrumental de Transferencia de Datos en su unidad de CD-ROM.
2. Cuando el CD de Apricorn aparezca en su escritorio, haga doble clic sobre él para abrirlo. Haga doble clic en el icono SuperDuper!.dmg.
3. De esta manera se abrirá el paquete y se montará una unidad en su escritorio. Abra esta unidad haciendo clic en el icono recién creado.

Aparecerá la ventana de instalación de SuperDuper!. Para instalar SuperDuper! arrastre el icono de SuperDuper! hasta Applications y ejecútelos.



NO Dataoverføringssett - hurtigstartveiledning

Dataoverføringssettet er en enkel løsning når du skal kopiere alt innhold på harddisken, herunder operativsystem, data, e-post, innstillinger og programmer, til halvlederstasjonen. Hurtigstartveiledningen viser fremgangsmåten for å lage en nøyaktig klon av harddisken. Du finner detaljerte anvisninger i brukerhåndbøkene på CD-en med dataoverføringssettet.

Du trenger følgende for å komme i gang:



OBS! Slå ikke av datamaskinen under kloningsprosessen. La prosessen fortsette helt til du ser gratulasjonsskjermbildet. Når gratulasjonsskjermbildet åpnes, slår du av datamaskinen med av/på-knappen. Kople USB-til-2,5"-kabelen fra datamaskinen. **START IKKE DATAMASKINEN PÅ NYTT MED EN KLONET HALVLEDERSTASJON TILKOPIET.** Dette kan forvirre systemet og endre en del innstillinger i datamaskinens operativsystem.

Installer Apricorn EZ Gig II for Windows®

1. Sett CD-en med dataoverføringssettet i CD-ROM-stasjonen.
2. Installeringskjermbildet åpnes. Klikk Install EZ Gig II (installer EZ Gig II).
3. Installeringskjermbildet for EZ Gig II åpnes.
4. Følg installeringsanvisningene.



Klone harddisken med EZ Gig II

1. Bruk USB-til-2,5" SATA-kabelen, og kople SATA-kontakten til halvlederstasjonen og USB-kontakten til datamaskinen.
2. Start EZ Gig II ved å klikke Start > Alle programmer > Apricorn EZ Gig II. Hovedskjermbildet i EZ Gig II åpnes. Du kan også klikke Apricorn EZ Gig II-ikonet på skrivebordet.
3. Dobbeltklikk ikonet Clone Disk (klon disk) i hovedskjermbildet for å åpne veiviseren for diskkloning.
4. Når du ser skjermbildet Welcome to the Disk Clone Wizard! (velkommen til veiviseren for diskkloning), følger du anvisningene på skjermen.
5. Slå ikke av datamaskinen under kloningsprosessen. La prosessen fortsette helt til du ser gratulasjonsskjermbildet. Når gratulasjonsskjermbildet åpnes, slår du av datamaskinen med av/på-knappen. Kople USB-til-2,5"-kabelen fra datamaskinen. **START IKKE DATAMASKINEN PÅ NYTT MED EN KLONET HALVLEDERSTASJON TILKOPLET.** Dette kan forvirre systemet og endre en del innstillinger i datamaskinens operativsystem.

Installere den nye halvlederstasjonen

1. Slå av datamaskinen. Kople fra vekselstrømadapteren og ta ut batteriet for å redusere risikoen for skade eller elektrisk støt.
2. Les brukerhåndboken for datamaskinen for å finne ut hvordan du tar den originale harddisken ut av datamaskinen.
3. Ta den originale harddisken ut, og sett i en ny halvlederstasjon. Hvis harddisken i den bærbare datamaskinen er montert i et deksel, installerer du den nye halvlederstasjonen i dekselet og setter hele dekselet i den bærbare datamaskinen igjen.
4. Start den bærbare datamaskinen fra den nye halvlederstasjonen ved å slå på datamaskinen.

Gratulerer, du har oppgradert til halvlederteknologi!

Installer ShirtPocket SuperDuper! Lite for Mac®

1. Sett CD-en med dataoverføringssettet i CD-ROM-stasjonen.
2. Når CD-en med Apricorn vises på skrivebordet, dobbeltklikker du for å åpne den. Dobbelklikk SuperDuper!.dmg-symbolet.
3. Pakken åpnes og plasserer en stasjon på skrivebordet. Åpne stasjonen ved å klikke symbolet som nettopp ble opprettet.

Installeringsvinduet for SuperDuper! vises. Installer SuperDuper! ved å dra SuperDuper!-symbolet til Programmer og kjøre programmet.



NL Snelstartgids voor gegevensoverdrachtkit

De gegevensoverdrachtkit is een eenvoudige oplossing om alles op uw harde schijf, inclusief het besturingssysteem, gegevens, e-mail, instellingen en toepassingen, te kopiëren naar uw vaste-toestandstation. Deze snelstartgids voorziet in de basisstappen om een exacte kloon van uw harde schijf te maken. Raadpleeg de gebruikersgidsen op de cd Gegevensoverdrachtsuite voor gedetailleerde instructies.

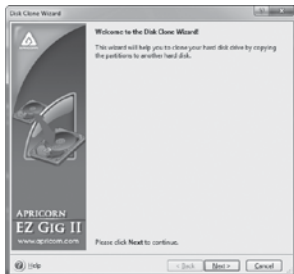
Benodigheden:



NB: Schakel uw computer niet uit tijdens het kloonproces. Laat het proces draaien tot u het scherm met felicitaties ziet. Als het scherm met felicitaties wordt weergegeven, schakelt u uw computer uit met de aan/uitknop. Koppel de USB naar 2,5 inch kabel los van de computer. **START DE COMPUTER NIET OP TERWIJL EEN GEKLOOND VASTE-TOESTANDSTATION IS AANGESLOTEN.** Hierdoor kan uw systeem in de war raken en sommige instellingen van het besturingssysteem van uw computer veranderen.

Apricorn EZ Gig II voor Windows® installeren

1. Plaats de cd Gegevensoverdrachtsuite in uw cd-romstation.
2. Het installatiescherm wordt weergegeven. Klik op de knop EZ Gig II installeren.
3. Het EZ Gig II-installatiescherm wordt weergegeven.
4. Volg de installatieinstructies.



Uw harde schijf met EZ Gig II installeren

1. Gebruik de USB naar 2,5 inch SATA-kabel om de SATA-connector aan te sluiten op het vaste-toestandstation en de USB-connector op uw computer.
2. Om EZ Gig II te starten, klikt u op Start > All Program > Apricorn EZ Gig II. Hierdoor wordt het hoofdscherm van EZ Gig II geopend. U kunt ook op het bureaublad op het pictogram Apricorn EZ Gig II klikken.
3. Klik in het hoofdscherm dubbel op het pictogram Schijf klonen om de wizard Schijf klonen te openen.
4. Als u het scherm Welkom bij de wizard Schijf klonen! ziet, volgt u de aanwijzingen op het scherm.
5. Schakel uw computer niet uit tijdens het kloonproces. Laat het proces draaien tot u het scherm met felicitaties ziet. Als het scherm met felicitaties wordt weergegeven, schakelt u uw computer uit met de aan/uitknop. Koppel de USB naar 2,5 inch kabel los van de computer. **START DE COMPUTER NIET OP TERWIJL EEN GEKLOOND VASTE-TOESTANDSTATION IS AANGESLOTEN.** Hierdoor kan uw systeem in de war raken en sommige instellingen van het besturingssysteem van uw computer veranderen.

Uw nieuwe vaste-toestandstation installeren

1. Schakel uw computer uit. Koppel de AC-adapter los en verwijder de batterij om het risico van schade of elektrische schok te verminderen.
2. Raadpleeg de gebruikershandleiding van de computer voor instructies over hoe u de oorspronkelijke harde schijf uit uw computer verwijdert.
3. Verwijder de oorspronkelijke harde schijf en vervang hem door het nieuwe vaste-toestandstation. Als de laptopschijf in een houder zit, installeert u het nieuwe vaste-toestandstation in de houder en plaatst de gemonteerde houder weer in de laptop.
4. Start de laptop op vanaf uw nieuwe vaste-toestandstation door de laptop in te schakelen.

Gefeliciteerd, u hebt geüpgraded naar vaste-toestandstechnologie!

ShirtPocket SuperDuper! Lite voor Mac® installeren

1. Plaats de cd
Gegevensoverdrachtsuite in uw cd-romstation
2. Als de Apricorn-cd op uw bureaublad wordt weergegeven, dubbelklikt u erop om hem te openen. Dubbelklik op het SuperDuper!.dmg-pictogram.
3. Hierdoor wordt het pakket geopend en wordt een schijf op uw bureaublad geplaatst. Open deze schijf door op het nieuwe pictogram te klikken.

**Het SuperDuper!
-installatievenster wordt weergegeven. Om SuperDuper!
te installeren, sleept u het SuperDuper!
-pictogram naar Toepassingen en voert het uit.**



RU Комплект для передачи данных Краткое руководство пользователя

Использование нашего комплекта для передачи данных позволяет быстро и просто скопировать все, что имеется на вашем накопителе на жестких дисках, включая операционную систему, данные, электронную почту, параметры настройки и прикладные программы, на ваш твердотельный накопитель. Этот краткое руководство описывает основные действия по созданию точного клона вашего накопителя на жестких дисках. Подробные инструкции содержатся в руководствах пользователя на компакт-диске модуля для передачи данных

Для начала вам потребуются:



ПРИМЕЧАНИЕ: Не выключайте компьютер во время клонирования. Дайте процессу продолжаться, пока не увидите экран с поздравлениями. Когда появится такой экран, выключите ваш компьютер с помощью кнопки питания. Отсоедините кабель USB to 2.5" от компьютера. **НЕ ПЕРЕЗАГРУЖАЙТЕ КОМПЬЮТЕР С ПОДСОЕДИНЕННЫМ КЛОНИРОВАННЫМ ТВЕРДОТЕЛЬНОМ НАКОПИТЕЛЕМ.** Это может запутать ваш компьютер и изменить некоторые параметры настройки операционной системы.

Установка Apricorn EZ Gig II for Windows®

1. Вставьте компакт-диск с модулем для передачи данных в дисковод для компакт-дисков.
2. Появится экран начальной установки. Щелкните на кнопке Install EZ Gig II.
3. Появится экран установки EZ Gig II.
4. Следуйте инструкциям по установке.



Клонирование накопителя на жестких дисках с помощью EZ Gig II

1. Кабелем USB to 2.5" SATA соедините разъем SATA с твердотельным накопителем и с разъемом для USB на вашем компьютере.
2. Чтобы запустить EZ Gig II, щелкните на Start > All Program > Apricorn EZ Gig II. Откроется главный экран EZ Gig II. Можно также щелкнуть на иконке Apricorn EZ Gig II на панели экрана.
3. Щелкните два раза на иконке Clone Disk (клонировать диск) на главном экране, чтобы открыть Disk Clone Wizard.
4. Когда появится экран Welcome to the Disk Clone Wizard!, следуйте подсказкам на этом экране.
5. Не выключайте компьютер во время клонирования. Дайте процессу продолжаться, пока не увидите экран с поздравлениями. Когда появится такой экран, выключите ваш компьютер с помощью кнопки питания. Отсоедините кабель USB to 2.5" от компьютера. **НЕ ПЕРЕЗАГРУЖАЙТЕ КОМПЬЮТЕР С ПОДСОЕДИНЕННЫМ КЛОНИРОВАННЫМ ТВЕРДОТЕЛЬНЫМ НАКОПИТЕЛЕМ.** Это может запутать ваш компьютер и изменить некоторые параметры настройки операционной системы.

Установка нового твердотельного накопителя

1. Выключите компьютер. Отсоедините адаптер AC и снимите батарейку, чтобы уменьшить риск повреждения и поражения электрическим током.
2. Чтобы узнать, как удалить оригинальный накопитель на жестких дисках из вашего компьютера, обратитесь к руководству пользователя.
3. Снимите накопитель на жестких дисках и замените его новым твердотельным накопителем. Если накопитель портативного компьютера смонтирован внутри кассеты (пластикового конверта), установите твердотельный накопитель в кассету, а затем вставьте ее в портативный компьютер.
4. Загрузите в ваш портативный компьютер данные из нового твердотельного накопителя путем включения компьютера.

Поздравляем, вы повысили функциональные возможности своей системы использованием твердотельной технологии!

Установка ShirtPocket SuperDuper! Lite for Mac®

1. Вставьте компакт-диск с модулем для передачи данных в дисковод для компакт-дисков.
2. Когда на панели экрана появится Arpicorn CD, щелкните два раза, чтобы его открыть. Щелкните два раза на иконке SuperDuper!.dmg.
3. Это действие откроет пакет и установит накопитель. Откройте этот накопитель щелчком на новой иконке.

Появится окно установки SuperDuper! Чтобы установить SuperDuper!, перетащите иконку SuperDuper! к Applications и выполните прогон.

